

Unser Serviceangebot für Sie: FOTOMETRISCHE MESSUNGEN

nach DIN EN 13032-4 in unserem
DAkKS-akkreditierten Labor (DIN EN ISO / IEC 17025:2005)

Seit 2018 können wir Ihnen fotometrische Messungen und verschiedene Tests als neuen Service unseres hauseigenen Labors anbieten. Die wichtigsten Mess- und Prüfgeräte werden im Folgenden erläutert.

Für die Durchführung dieser oder weiterer Messungen und Prüfungen wenden Sie sich bitte an Ihren Ansprechpartner bei LED Linear™.

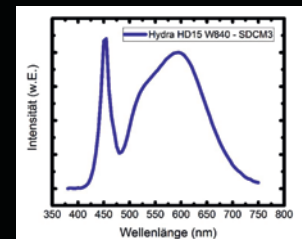
Beleuchtungsmessungen

Goniometer

- Messung der Lichtverteilungskurve bis $\Gamma = 120^\circ$ ^{1A}
- Lichtstrom
- Messung winkelabhängiger farbortspezifischer Werte
- Fotometrische Ergebnisse werden in Form von IES- bzw. EULUMDAT-Dateien bereitgestellt

Integrierte Ulbrichtkugel

- Lichtstrom
- Messung farbortspezifischer Werte wie z. B.: CCT, Ra usw.
- Messung des spektralen Strahlungsflusses



Klimatests und Temperaturschock¹

Temperaturmodus



- Temperaturbereich: -40°C - +180°C
- Temperaturabweichung: $\pm 1^\circ\text{C}$
- Temperaturhomogenität: $\pm 2^\circ\text{C}$

Veränderungsrate

- Heizung: 3,5°C/min
- Kühlung: 5°C/min

Klimamodus

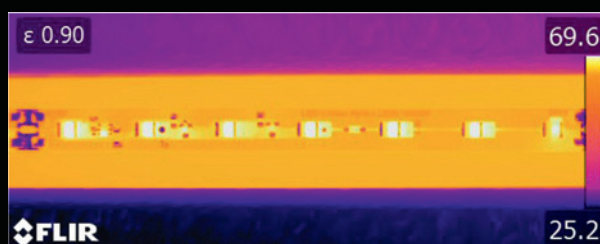


- Temperaturbereich: 10°C - 95°C
- Luftfeuchtigkeitsbereich: 10 % - 98 %
- Luftfeuchtigkeitsbereich: $\pm 3 \%$
- Temperaturabweichung: $\pm 0,5^\circ\text{C}$
- Temperaturhomogenität: $\pm 1,5^\circ\text{C}$

Temperaturschock nach Bedarf

Thermografie²

- Thermografische Messungen von Geräten und Komponenten



¹ Verschiedene Normen auf Anfrage möglich

² Mit nach ITC Stufe 2 zertifiziertem Personal

Unser Serviceangebot für Sie:
**FOTOMETRISCHE
MESSUNGEN**

nach DIN EN 13032-4 in
unserem DAkkS-akkreditierten Labor
(DIN EN ISO / IEC 17025:2005)

A	Messungen nach DIN EN 13032-4 in der Ulbricht-Kugel	
A1	Lichtstrom inkl. spektraler Verteilung und farbmetrischer Daten	165 €
A	Winkelabhängige Messungen nach DIN EN 13032-4 im Robogoniometer	
A2	Lichtstärkeverteilungskörper im Halbraum bis 90° inkl. Lichtstrom	330 €
A3	Teillichtstrom	330 €
A4	Farbmetrische Werte (1. Messpunkt)	300 €
A5	Farbmetrische Werte (jeder weitere Messpunkt)	10 €
B	Thermografie (ITC Level 2)	
B1	Thermographische Untersuchungen von elektronischen Komponenten	300 €
C	Umweltsimulation	
C1	Lagerung im Klimaprüfschrank (diverse Normen möglich) T: -38 °C bis 180 °C, rF: 4 % bis 98 %, Prüfraumvolumen: 50 x 50 x 50 cm ³	800 €/Woche
C2	Lagerung im Klimaprüfschrank (diverse Normen möglich) T: -40 °C bis 180 °C, rF: 4 % bis 98 %, Prüfraumvolumen: 100 x 100 x 100 cm ³	1000 €/Woche
C3	Temperaturschockprüfungen T: -70 °C bis 180 °C, Wechselzeit < 10 sec, Prüfraumvolumen: 70 x 50 x 50 cm ³	800 €/Woche

Folgemessungen für baugleiche Leuchten können vergünstigt angeboten werden. Je Auftrag wird eine einmalige Pauschale von 100 € erhoben. Bei den oben genannten Preisen handelt es sich um Richtpreise inkl. Mehrwertsteuer und Prüfbericht. Änderungen und Fehler vorbehalten. Weitere Messungen sind auf Anfrage möglich. Die Prüfungen unter AX (A1 - A4) befinden sich im akkreditierten Bereich.